

Manipuladores Telescópicos Giratorios

ROTO40.16EE





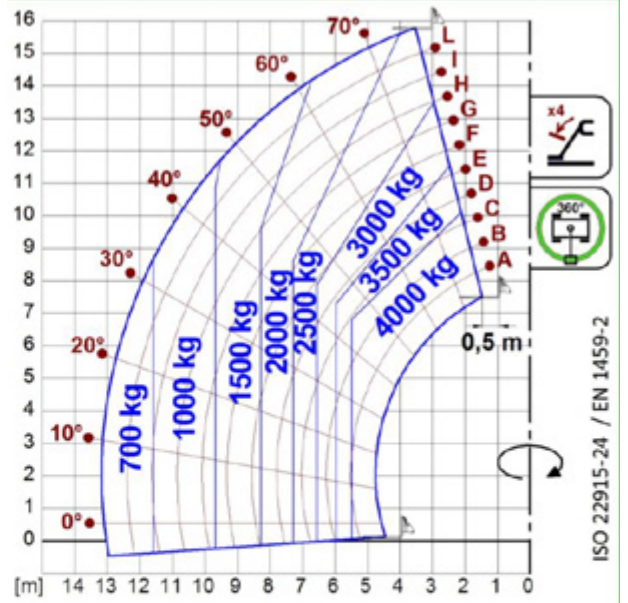
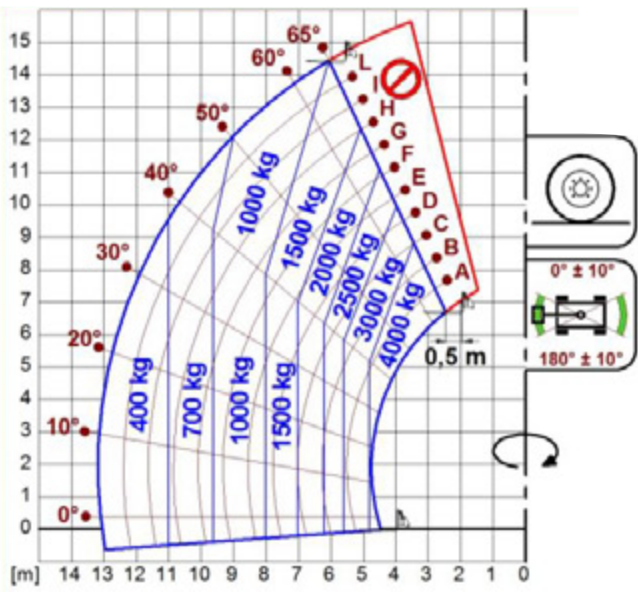
PRESTACIONES Y CARACTERÍSTICAS	ROTO 40.16EE		
Prestaciones			
Masa total en vacío (kg)	12900		
Capacidad máxima (kg)	4000		
Altura de elevación (m)	15,8		
Voladizo máximo (m)	13,2		
Altura con la carga máxima (m)	10,1		
Voladizo con la carga máxima (m)	5,5		
Carga a la altura máxima (kg)	2500		
Carga máxima del voladizo (kg)	700		
Traslación lateral del brazo (mm)	-		
Corrector de inclinación (%)	-		
Sección brazo	3		
PowerTrain			
Motor Turbo	FPT F36		
Cilindrada / cilindros	3600/4		
Potencia Motor (kW/CV)	90/122		
Tecnología anti-contaminante	TIER 2		
Ventilador reversible	-		
Velocidad máxima (km/h)	25		
Depósito de combustible (l)	140		
Depósito AdBlue (l)	-		
Transmisión hidrostática	● - 2V		
EPD	●		
Joystick autoacelerante	●		
Ejes - Reductores	Portal - RR700		
Frenos máquina	Discos secos		
Freno de estacionamiento automático	●		
Sistema hidráulico			
Bomba hidráulica	LS + FS		
caudal/presión (l/min - bar)	103,5 - 250		
Depósito hidráulico	162		
Salida hidráulica en el extremo superior del brazo	●		
Salidas hidráulicas traseras	-		
Cabina			
Equipamiento de la cabina	Premium		
ASCS Adaptive Stability Control System	Completo		
Cabina FOPS LIV II	●		
Cabina ROPS	●		
Mandos cabina	Joystick electrónico		
Cabina Basculante	-		
Inversor de marcha	Dual reverse		
Configuración			
Suspensión en cabina	-		
Suspensión en el brazo	-		
Suspensión sobre el eje	-		
Faros de trabajo en la cabina	○ - Led		
Cortinilla parasol	●		
Tac-loc	●		
Preinstalación plataforma	●		
Dos horquilla flotantes	●		
Control inching	-		
Tracción integral	●		
Dirección en las cuatro ruedas	●		
Tres modalidades de dirección	●		
Neumáticos estándar	400/70-20"		
Neumáticos opcionales	405/70-R20		
Estabilizadores	On/Off		
Rotación torreta	415°		
Homologación del tractor agrícola	-		
Homologación con frenado NEUMÁTICO	-		
Homologación con frenado HIDRÁULICO	-		
PTO	-		
Enganche de tres puntos	-		

- not Available

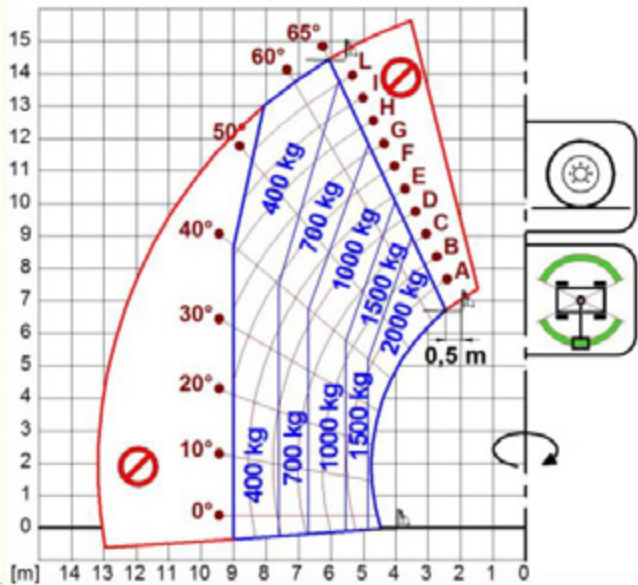
● de serie

○ bajo pedido

Diagramas de carga



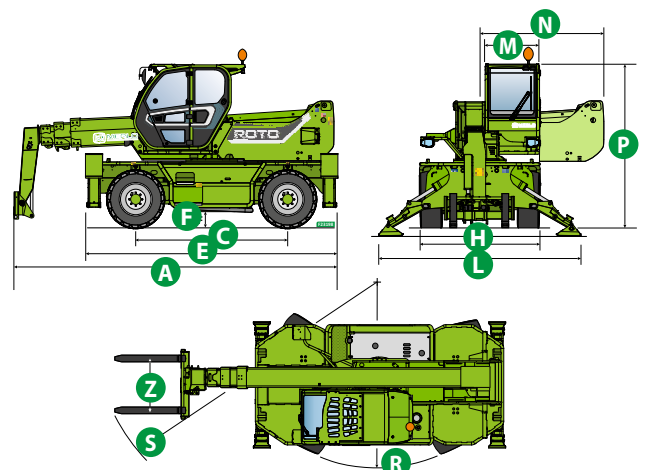
ROTO40.16EE

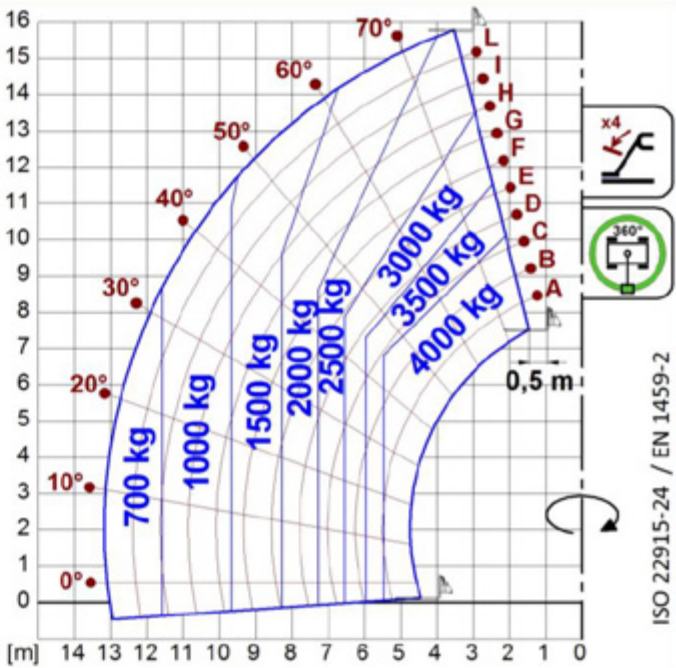


Dimensiones

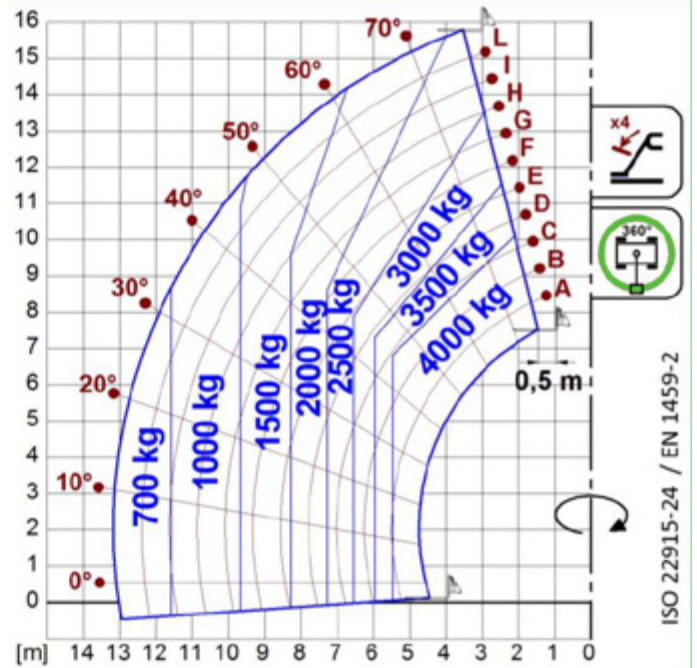


	ROTO 40.16EE		
A (mm)	6280		
C (mm)	2860		
E (mm)	4750		
F (mm)	290		
H (mm)	2240		
L (mm)	3750		
M (mm)	1010		
N (mm)	2300		
P (mm)	2980		
R (mm)	4000		
S (mm)	5930		
Z (mm)	850		

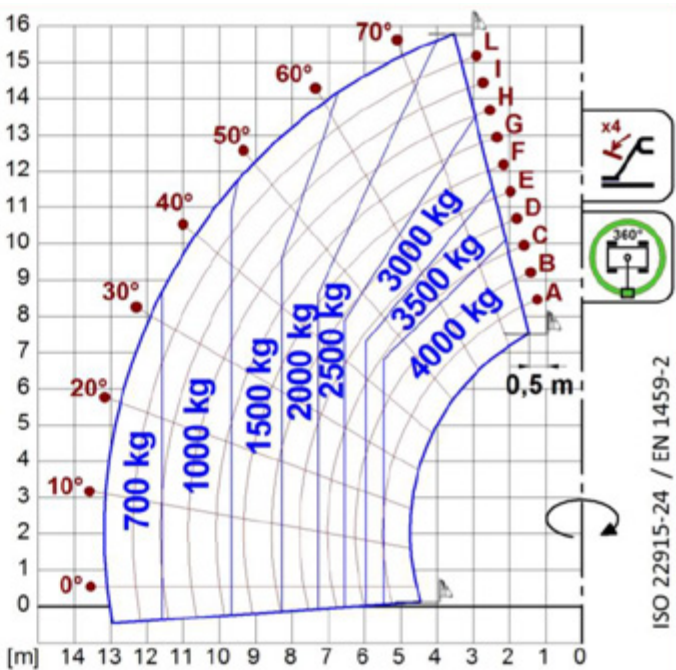




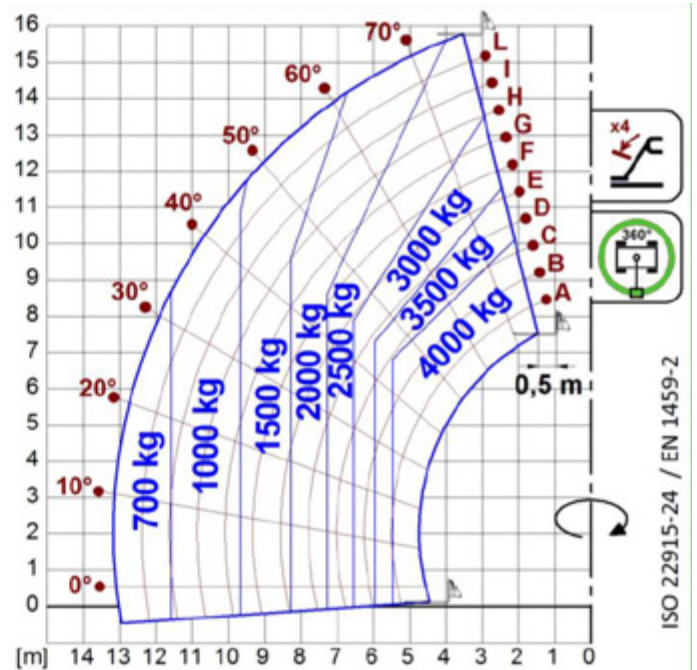
A1000



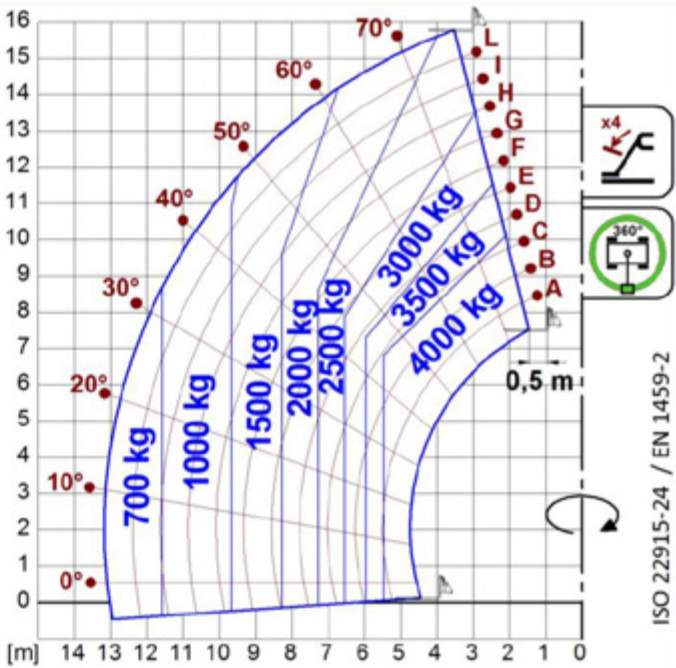
A1118B



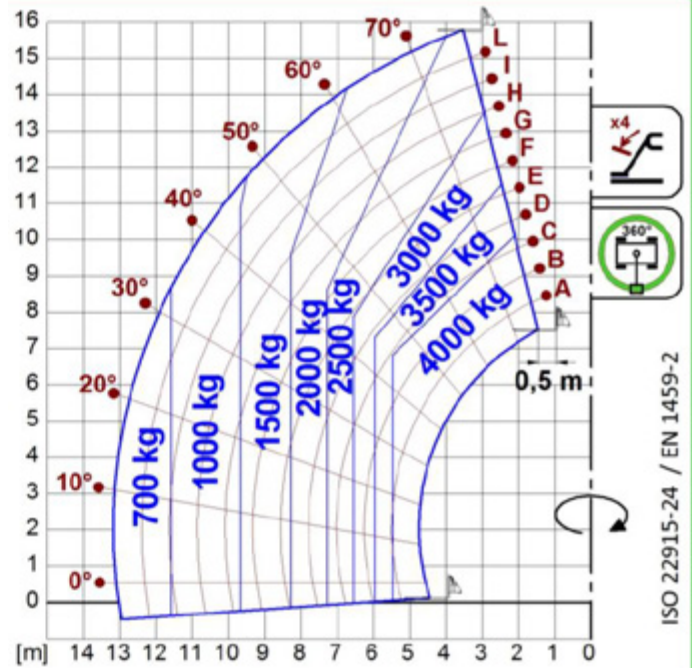
A1200B
A1300B



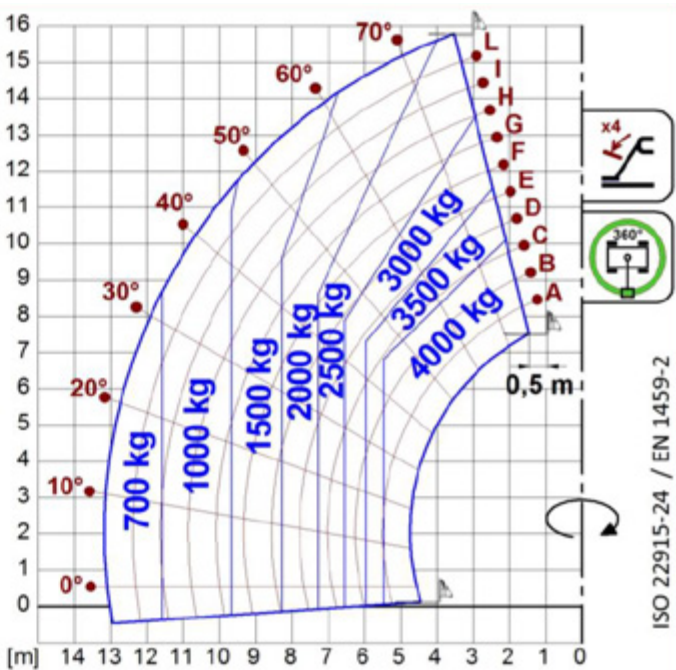
A1210B
A1310B



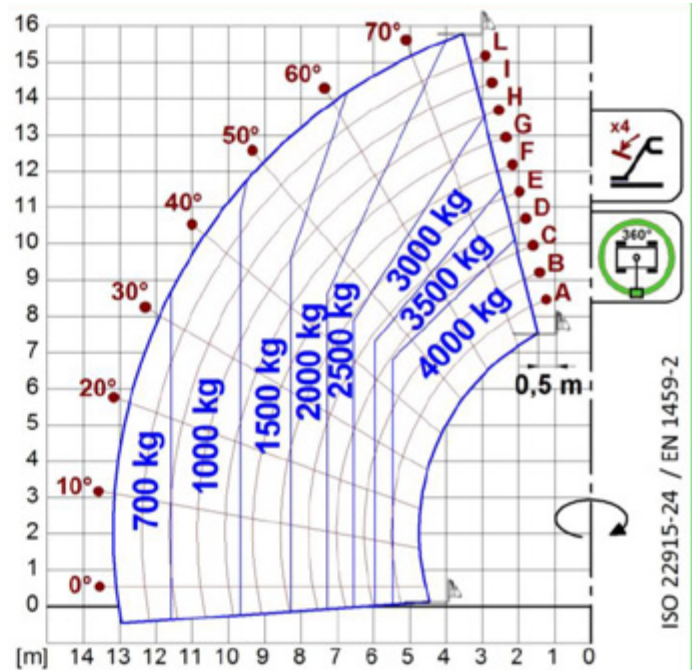
A2765
A2766



A1827



A1873



A1831

Vuestro concesionario Merlo



CGB[®]
SOLUCIONES A SU ALTURA

<p>JUAN GOMEZ juan.gomez@cgsbas.com 🇪🇸 (+57) 314 814 0676</p>	<p>DIEGO BOTERO diego.botero@cgsbas.com 🇪🇸 (+57) 300 431 0043</p>
--	--

www.cgsbas.com

ROTO40.16EE:

MA00782 - VIN: C9003929 - SAV: C936142 - 27/08/2019

MERLO S.P.A.

Via Nazionale, 9

12010 S. Defendente di Cervasca, (Cuneo) Italia

Tel. +39 0171 614111

Fax +39 0171 684101

info@merlo.com

www.merlo.com

