

# Manipuladores Telescópicos Giratorios

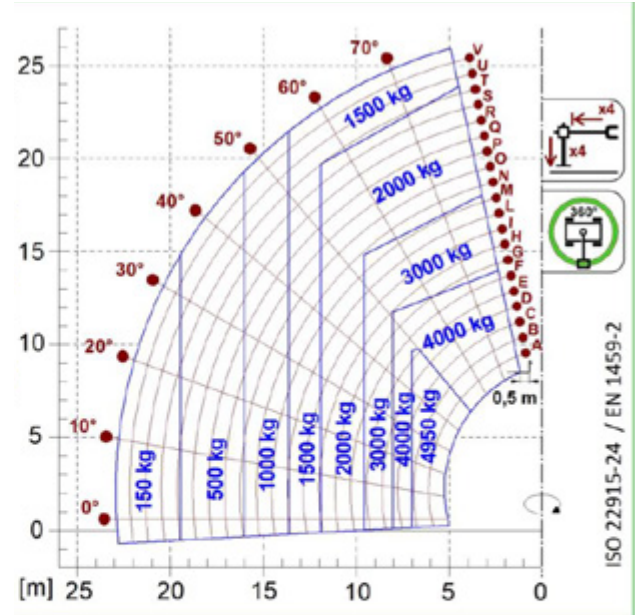
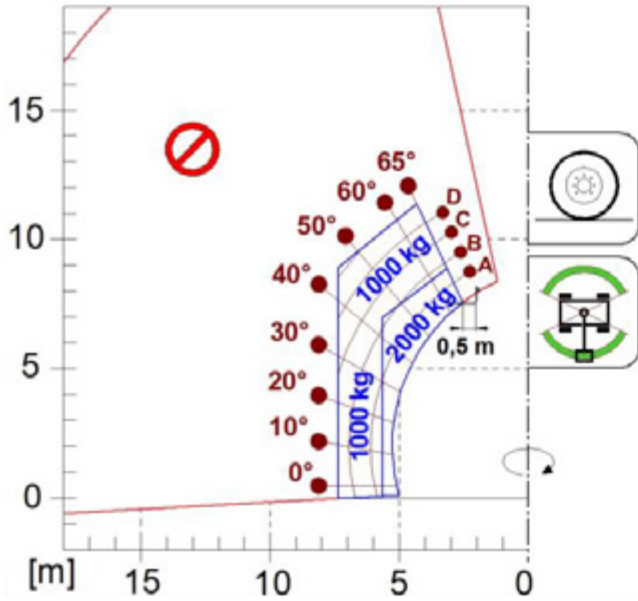
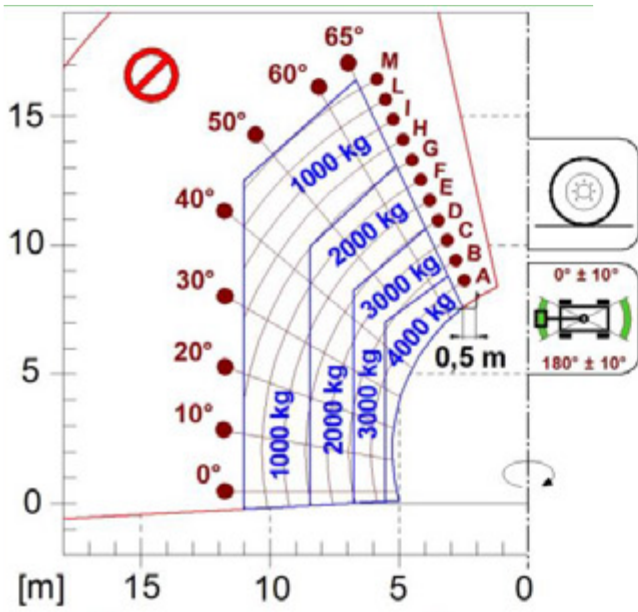
ROTO50.26SEE





PRESTACIONES Y CARACTERÍSTICAS	ROTO50.26SEE	ROTO50.26SPLUSEE	
<b>Prestaciones</b>			
Masa total en vacío (kg)	16600	17300	
Capacidad máxima (kg)	4950	4950	
Altura de elevación (m)	25,9	25,9	
Voladizo máximo (m)	22,9	22,9	
Altura con la carga máxima (m)	9,7	9,7	
Voladizo con la carga máxima (m)	7	7	
Carga a la altura máxima (kg)	1500	1500	
Carga máxima del voladizo (kg)	150	150	
Traslación lateral del brazo (mm)	-	-	
Corrector de inclinación (%)	± 12; ± 4	± 12; ± 4	
Sección brazo	5	5	
<b>PowerTrain</b>			
Motor Turbo	FPT NEF45	FPT NEF45	
Cilindrada / cilindros	4500/4	4500/4	
Potencia Motor (kW/CV)	125/170	125/170	
Tecnología anti-contaminante	TIER 2	TIER 2	
Ventilador reversible	-	-	
Velocidad máxima (km/h)	40	40	
Depósito de combustible (l)	150	150	
Depósito AdBlue (l)	-	-	
Transmisión hidrostática	● - 2V	● - 2V	
EPD	●	●	
Joystick autoacelerante	●	●	
Ejes - Reductores	Portal - RR700	Portal - RR700	
Frenos máquina	Discos secos	Discos secos	
Freno de estacionamiento automático	●	●	
<b>Sistema hidráulico</b>			
Bomba hidráulica	LS + FS	2 - LS + FS	
caudal/presión (l/min - bar)	138 - 250	138+100 - 250/230	
Depósito hidráulico	120	120	
Salida hidráulica en el extremo superior del brazo	●	●	
Salidas hidráulicas traseras	-	-	
<b>Cabina</b>			
Equipamiento de la cabina	Premium	Premium	
ASCS Adaptive Stability Control System	Completo	Completo	
Cabina FOPS LIV II	●	●	
Cabina ROPS	●	●	
Mandos cabina	Joystick electrónico	Joystick electrónico	
Cabina Basculante	-	●	
Inversor de marcha	Dual Reverse	Dual Reverse	
<b>Configuración</b>			
Suspensión en cabina	-	-	
Suspensión en el brazo	-	-	
Suspensión sobre el eje	●	●	
Faros de trabajo en la cabina	○ - Led	○ - Led	
Cortinilla parasol	●	●	
Tac-loca	●	●	
Preinstalación plataforma	●	●	
Dos horquilla flotantes	●	●	
Control inching	-	-	
Tracción integral	●	●	
Dirección en las cuatro ruedas	●	●	
Tres modalidades de dirección	●	●	
Neumáticos estándar	18-22.5	18-22.5	
Neumáticos opcionales	500/60-R22,5; 445/65-R22,5	500/60-R22,5; 445/65-R22,5	
Estabilizadores	Multiposición	Multiposición	
Rotación torreta	continua	continua	
Homologación del tractor agrícola	-	-	
Homologación con frenado NEUMÁTICO	-	-	
Homologación con frenado HIDRÁULICO	-	-	
PTO	-	-	
Enganche de tres puntos	-	-	

- not Available  
● de serie  
○ bajo pedido

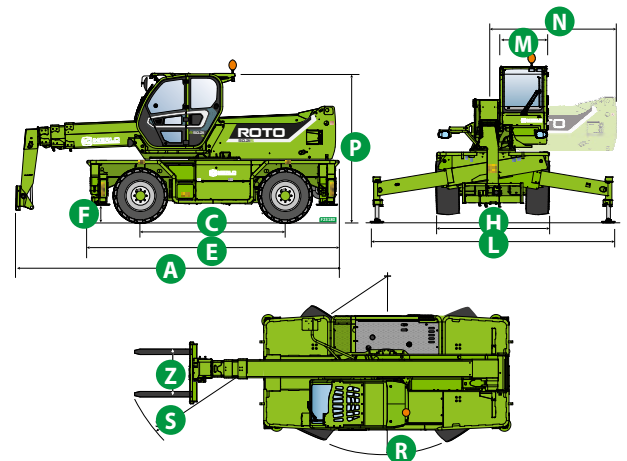


ROTO50.26EE

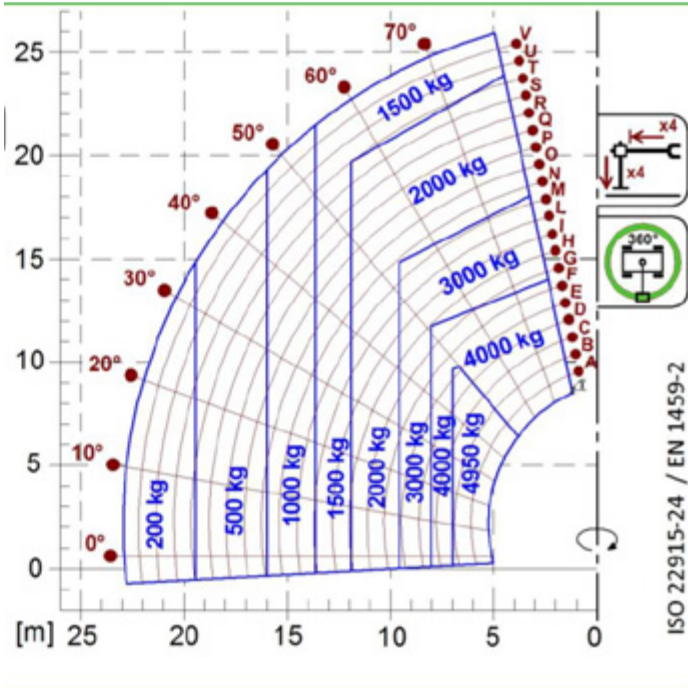
Dimensiones



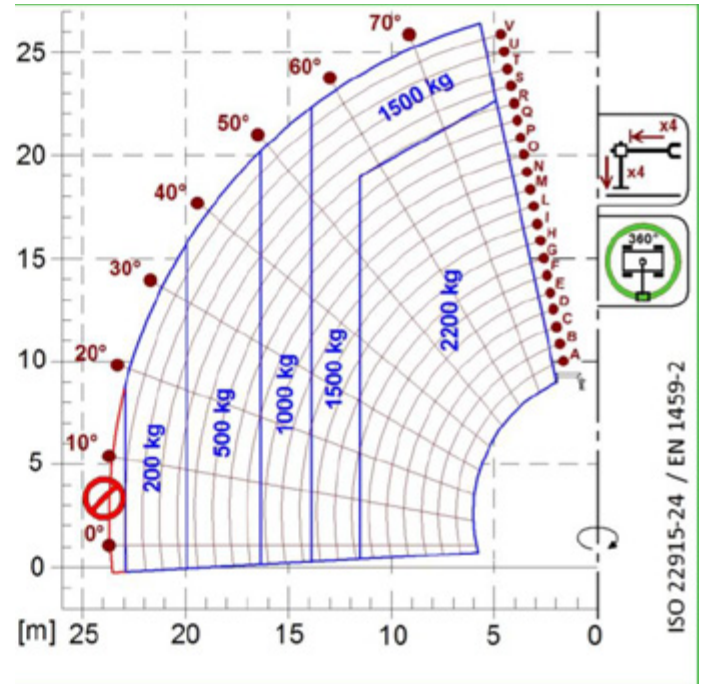
	ROTO 50.26EE		
A (mm)	7150		
C (mm)	3070		
E (mm)	5370		
F (mm)	370		
H (mm)	2430		
L (mm)	5010		
M (mm)	1010		
N (mm)	2600		
P (mm)	3120		
R (mm)	3850		
S (mm)	6310		
Z (mm)	850		



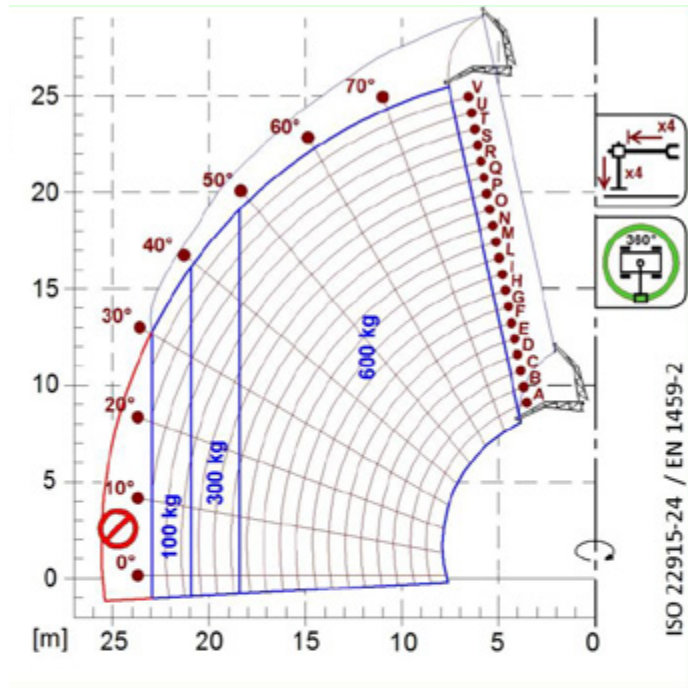




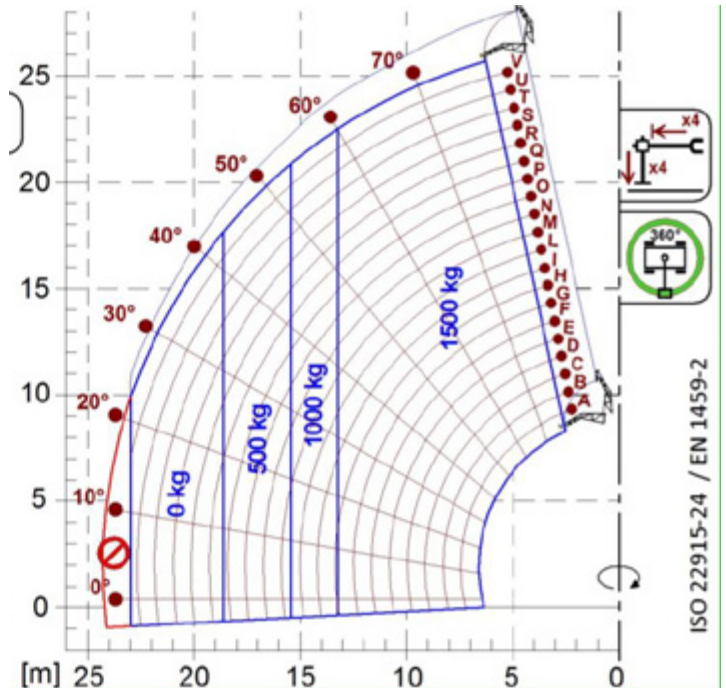
A1000



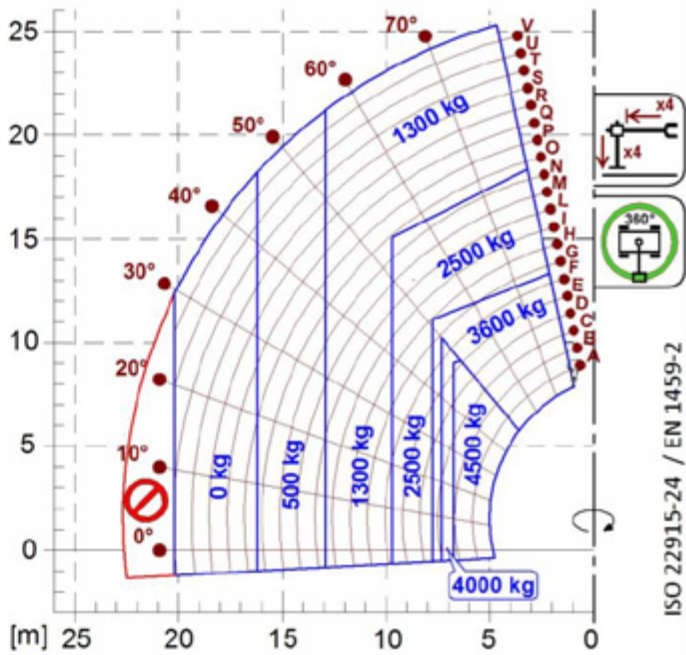
A1118B



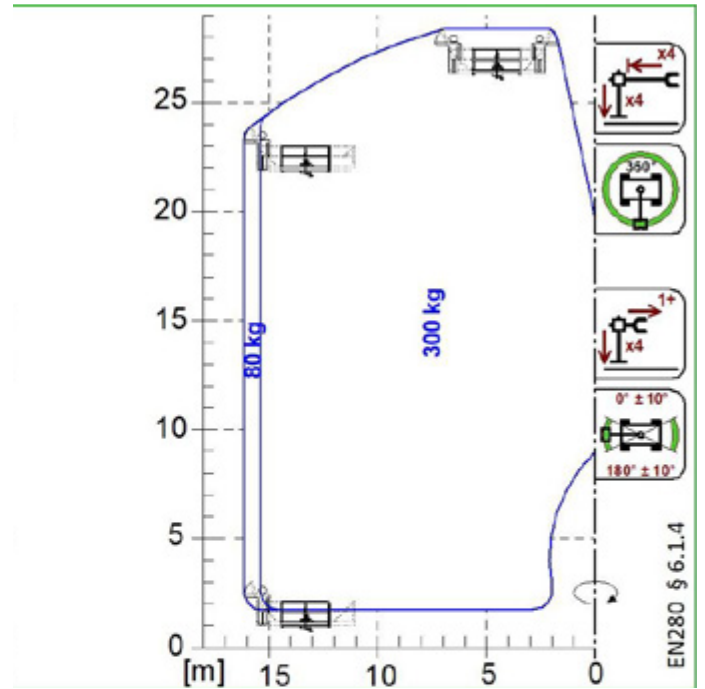
A1200B  
A1300B



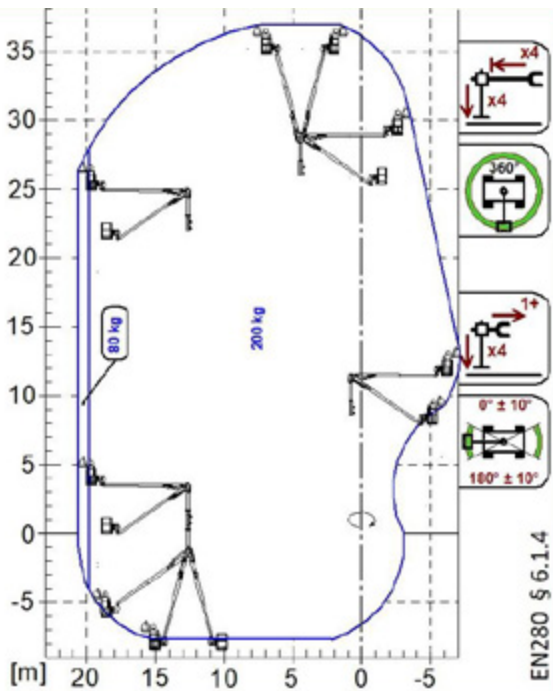
A1210B  
A1310B



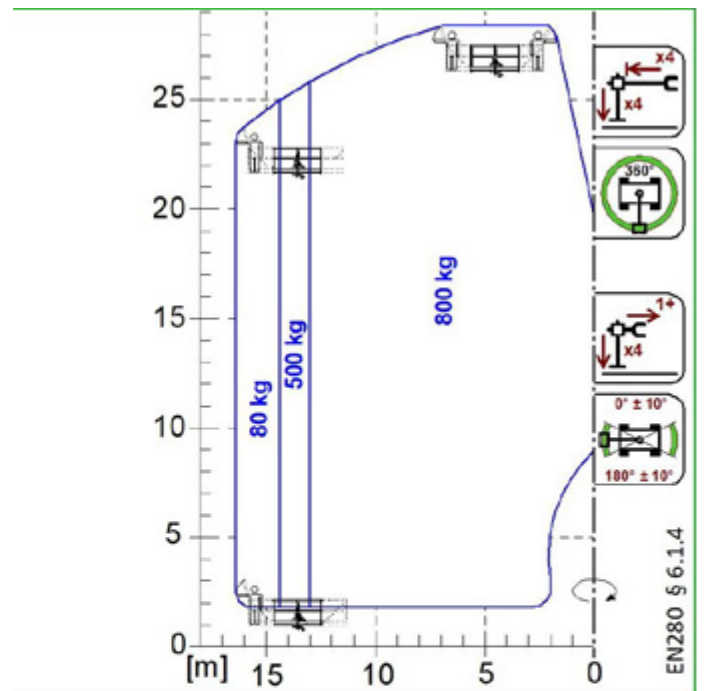
A2765  
A2766



A1827  
A1839



A1873



A1831

## Vuestro concesionario Merlo



**CGB**<sup>®</sup>  
SOLUCIONES A SU ALTURA

<p>JUAN GOMEZ juan.gomez@cgsbas.com  (+57) 314 814 0676</p>	<p>DIEGO BOTERO diego.botero@cgsbas.com  (+57) 300 431 0043</p>
---	--

[www.cgsbas.com](http://www.cgsbas.com)

### **ROTO50.26SEE:**

... - VIN: ... - SAV: ... - ...

### **ROTO50.26SPLUSEE:**

MA00892 - VIN: D1002166 - SAV: D118342 - ...

## **MERLO S.P.A.**

Via Nazionale, 9  
12010 S. Defendente di Cervasca, (Cuneo) Italia  
Tel. +39 0171 614111  
Fax +39 0171 684101

[info@merlo.com](mailto:info@merlo.com)  
[www.merlo.com](http://www.merlo.com)

