

Telescópicos Estabilizados

P40EE, P50EE

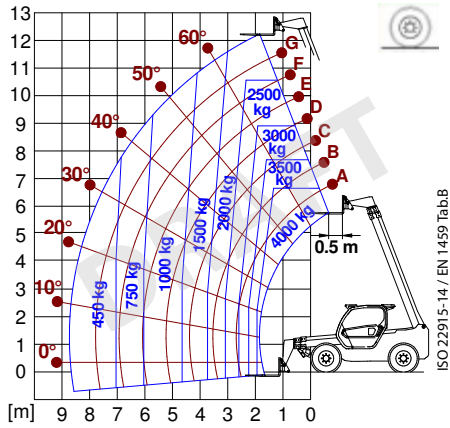




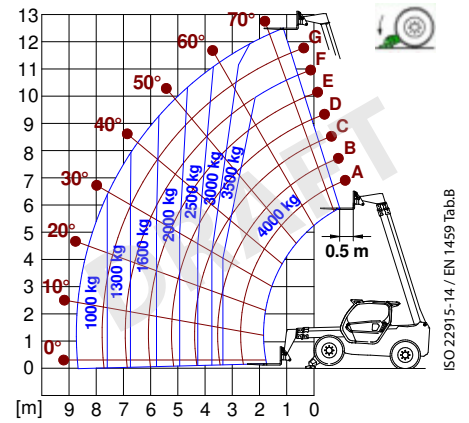
PRESTACIONES Y CARACTERÍSTICAS	P40.13EE	P40.17EE	P50.18EE
Prestaciones			
Masa total en vacío (kg)	9150	11520	13150
Capacidad máxima (kg)	4000	4000	5000
Altura de elevación (m)	12,5	16,6	17,5
Voladizo máximo (m)	8,74	12,47	13,5
Altura con la carga máxima (m)	10,9	10,3	9,2
Voladizo con la carga máxima (m)	3,3	4,06	3,7
Carga a la altura máxima (kg)	3500	2500	2500
Carga máxima del voladizo (kg)	1000	600	750
Traslación lateral del brazo (mm)	± 340	± 435	± 445
Corrector de inclinación (%)	± 8	± 8	± 8
Sección brazo	3	4	4
PowerTrain			
Motor Turbo	PERKINS	PERKINS	PERKINS
Cilindrada / cilindros	3600/4	3600/4	3600/4
Potencia Motor (kW/CV)	85,9/116,8	85,9/116,8	85,9/116,8
Tecnología anti-contaminante	TIER 3	TIER 3	TIER 3
Ventilador reversible	●	●	●
Velocidad máxima (km/h)	40	40	40
Depósito de combustible (l)	140	140	140
Depósito AdBlue (l)	-	-	-
Transmisión hidrostática	● - 2V	● - 2V	● - 2V
EPD	Plus	Plus	Plus
Joystick autoacelerante	●	●	●
Ejes - Reductores	Portal - RR700	Portal - RR700	Portal - RR700
Frenos máquina	Discos secos	Discos secos	Discos secos
Freno de estacionamiento automático	●	●	●
Sistema hidráulico			
Bomba hidráulica	LS	LS	LS
caudal/presión (l/min - bar)	108 - 250	108 - 250	108 - 250
Depósito hidráulico	100	100	110
Salida hidráulica en el extremo superior del brazo	●	●	●
Salidas hidráulicas traseras	○	○	○
Cabina			
Equipamiento de la cabina	ECO	ECO	ECO
ASCS Adaptive Stability Control System	Light	Light	Light
Cabina FOPS LIV II	●	●	●
Cabina ROPS	●	●	●
Mandos cabina	Joystick electrónico	Joystick electrónico	Joystick electrónico
Cabina Basculante	-	-	-
Inversor de marcha	Dual reverse	Dual reverse	Dual reverse
Configuración			
Suspensión en cabina	-	-	-
Suspensión en el brazo	○	○	○
Suspensión sobre el eje	-	-	-
Faros de trabajo en la cabina	○	○	○
Cortinilla parasol	○	○	○
Tac-loca	●	●	●
Preinstalación plataforma	○	○	○
Dos horquilla flotantes	●	●	●
Control inching	●	●	●
Tracción integral	●	●	●
Dirección en las cuatro ruedas	●	●	●
Tres modalidades de dirección	●	●	●
Neumáticos estándar	400/70-20	400/70-24	400/80-24
Neumáticos opcionales	400/70-24	400/80-24; 445/65R22,5	440/80-24; 445/65-22,5"
Estabilizadores	Estrecho	Estrecho	Estrecho
Rotación torreta	-	-	-
Homologación del tractor agrícola	-	-	-
Homologación con frenado NEUMÁTICO	-	-	-
Homologación con frenado HIDRÁULICO	-	-	-
PTO	-	-	-
Enganche de tres puntos	-	-	-

- not Available
● de serie
○ bajo pedido

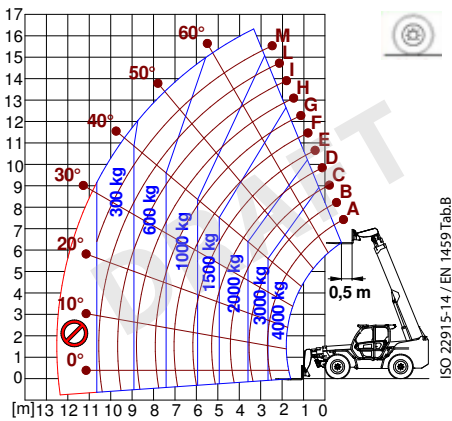
Diagramas de carga



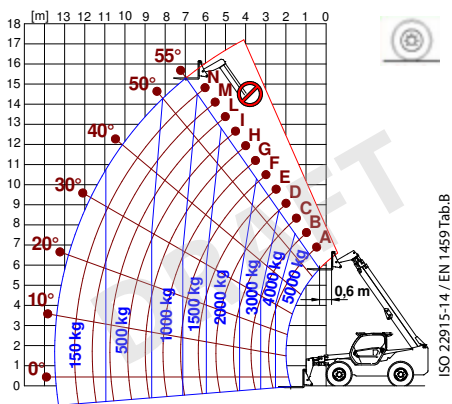
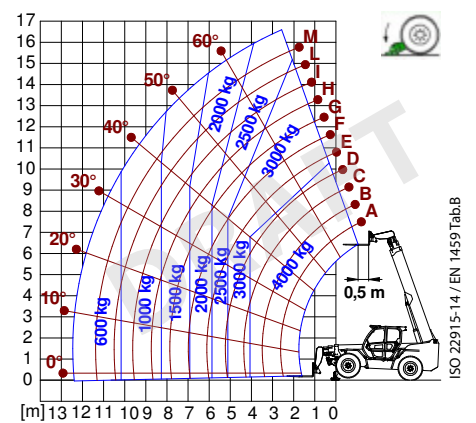
P40.13EE



P40.17EE

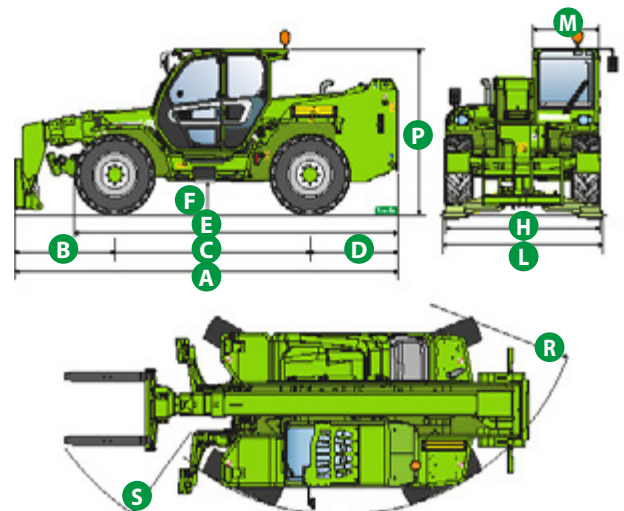


P50.18EE



Dimensiones

	P40.13EE	P40.17EE	P50.18EE
A (mm)	5410	5970	6190
B (mm)	1690	1705	1745
C (mm)	2810	2950	3060
D (mm)	910	1315	1385
E (mm)	4260	4852	5067
F (mm)	375	450	485
H (mm)	2240	2420	2480
L (mm)	2380	2550	2550
M (mm)	1010	1010	1010
P (mm)	2425	2500	2535
R (mm)	3920	4050	4265
S (mm)	4940	5160	5611



Vuestro concesionario Merlo



CGB[®]
SOLUCIONES A SU ALTURA

<p>JUAN GOMEZ juan.gomez@cgsas.com 🇪🇸 (+57) 314 814 0676</p>	<p>DIEGO BOTERO diego.botero@cgsas.com 🇪🇸 (+57) 300 431 0043</p>
--	--

www.cgsas.com

P40.13EE:

MA00934 - VIN: D2002813 - SAV: D220283 - 16/05/2022

P40.17EE:

MA00935 - VIN: D2001783 - SAV: D220185 - 13/05/2022

P50.18EE:

MA00936 - VIN: D2002855 - SAV: D223184 - 01/06/2022

MERLO S.P.A.

Via Nazionale, 9

12010 S. Defendente di Cervasca, (Cuneo) Italia

Tel. +39 0171 614111

Fax +39 0171 684101

info@merlo.com

www.merlo.com

